

Satura rādītājs.

Satura rādītājs.		
1)	Vispārīgā daļa	ELT-1
2)	Elektroapgāde. Teritorijas apgaismojuma plāns	ELT-2
3)	Elektroapgāde. Principiālā vienlīniju shēma	ELT-3
4)	Elektroapgāde. Darba apjoms	ELT-4

Turaidas iela 8A ēkas ziemeļu daļā

Paskaidrojuma raksts.

Projekts "Dzīvojamo māju teritoriju labiekārtojuma pārbūve Turaidas ielā 8A, Liepājā" teritorijas apgaismojums izstrādāts pamatojoties uz pasūtītāja dotajām norādēm un uz tehniskajiem noteikumiem 55/1.4.

Projekta paredzēts izveidot teritorijas apgaismojumu iekšpagalamam.

Apgaismojumam izmantots Zn. 6m apgaismojuma stabus ar T veida konsoli, kas izvietoti zaļajā zonā starp braucamo daļu un stāvlaukumu. Izbūvēt kabeļa līnijas ar kabeļi AXXPK-4x16mm² no esošās apgaismojuma laternas Turaidas iela 8A ēkas ziemeļu daļā līdz projektējamām apgaismojuma laternām.

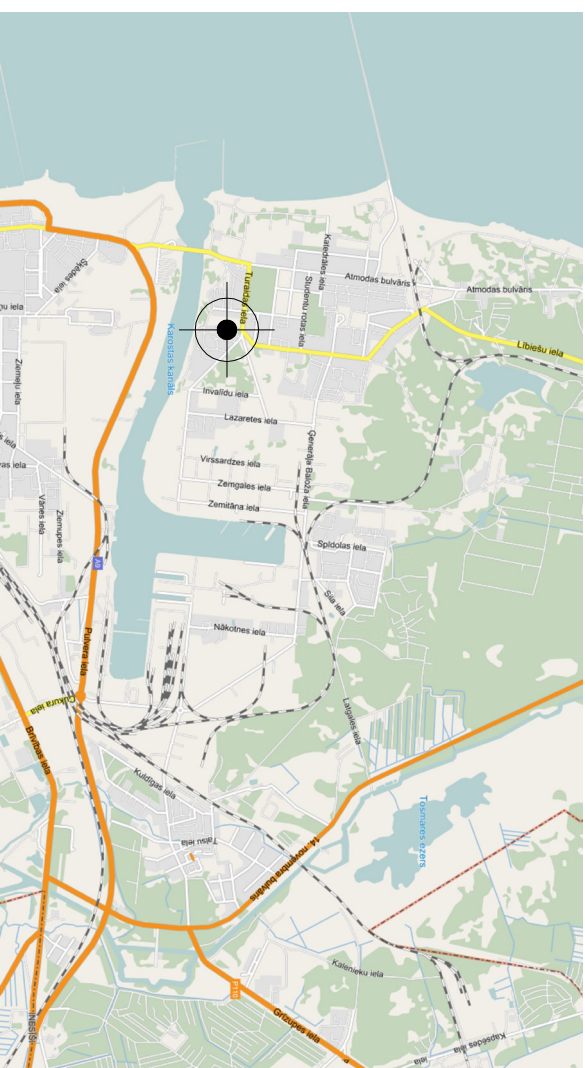
Apgaismojums ieprojektēts ar cinkotiem metāla stabiem uz kuriem montējas gaismekļi VIZOLO, LED, 48W, Turaidas iela 8A ēkas ziemeļu daļā esošai Ieternai nomainīt gaismekļi uz VIZOLO, LED, 48W.

Esošiem elektrokabeļiem, kas atradīsies zem braucamās daļas, montēt aizsargcaurule EVOCAB N750.

Seguma atjaunošanu paredzēts veikt teritorijas labiekārtošanas laikā.

Visus elektromontāžas darbus izpildīt saskaņā ar spēkā esošām elektroietaišu montāžas un ekspluatācijas normām un noteikumiem. Visas iekārtu metāliskās daļas, kas var nokļūt zem sprieguma, sazemēt.

Situācijas plāns



APZĪMĒJUMI


Projektētie laternu balsti, 3 gab.

1111

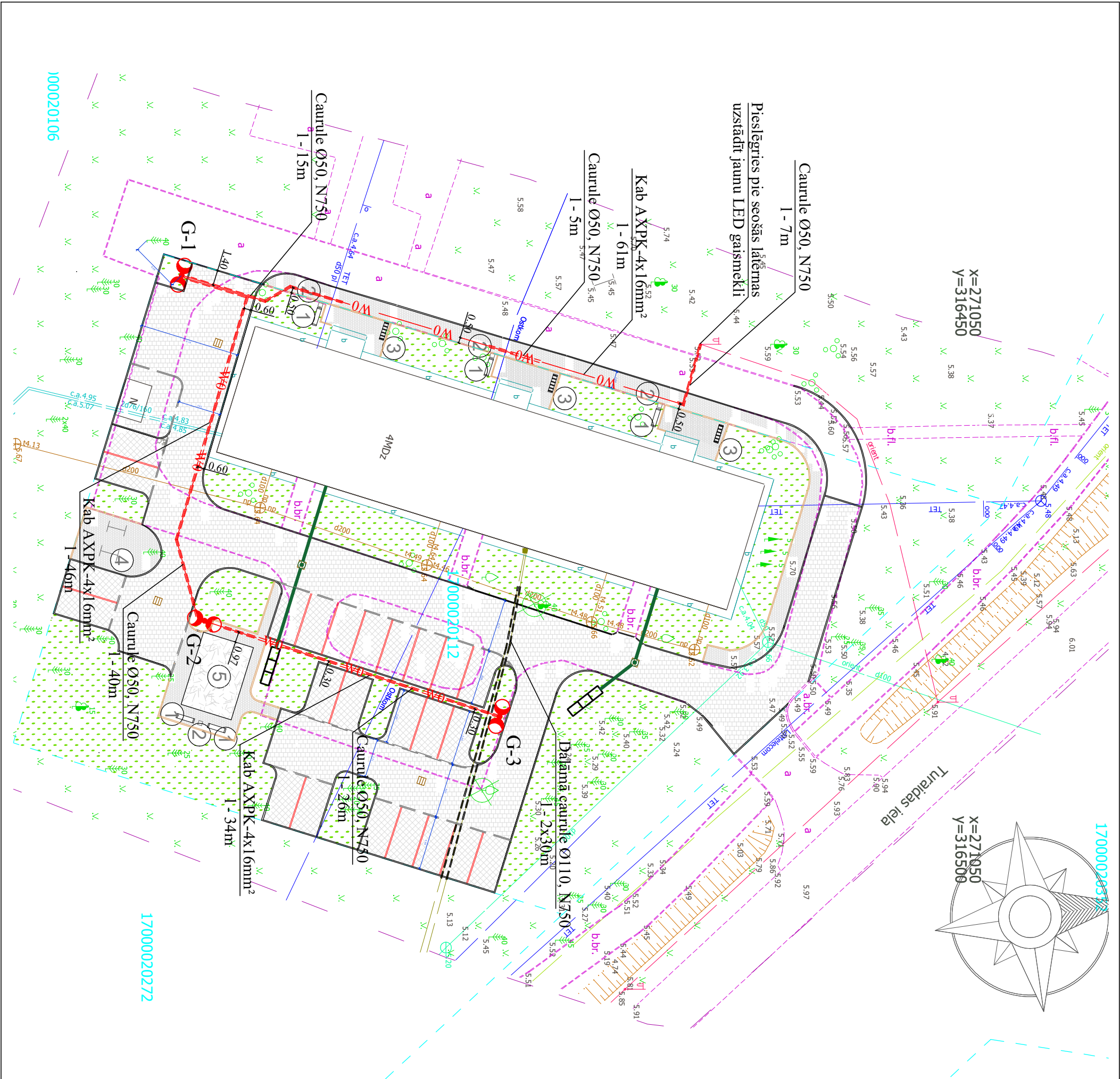
Proj. aizsargcaurule

— ω_0 —

Proj. apgaismojuma kabelis

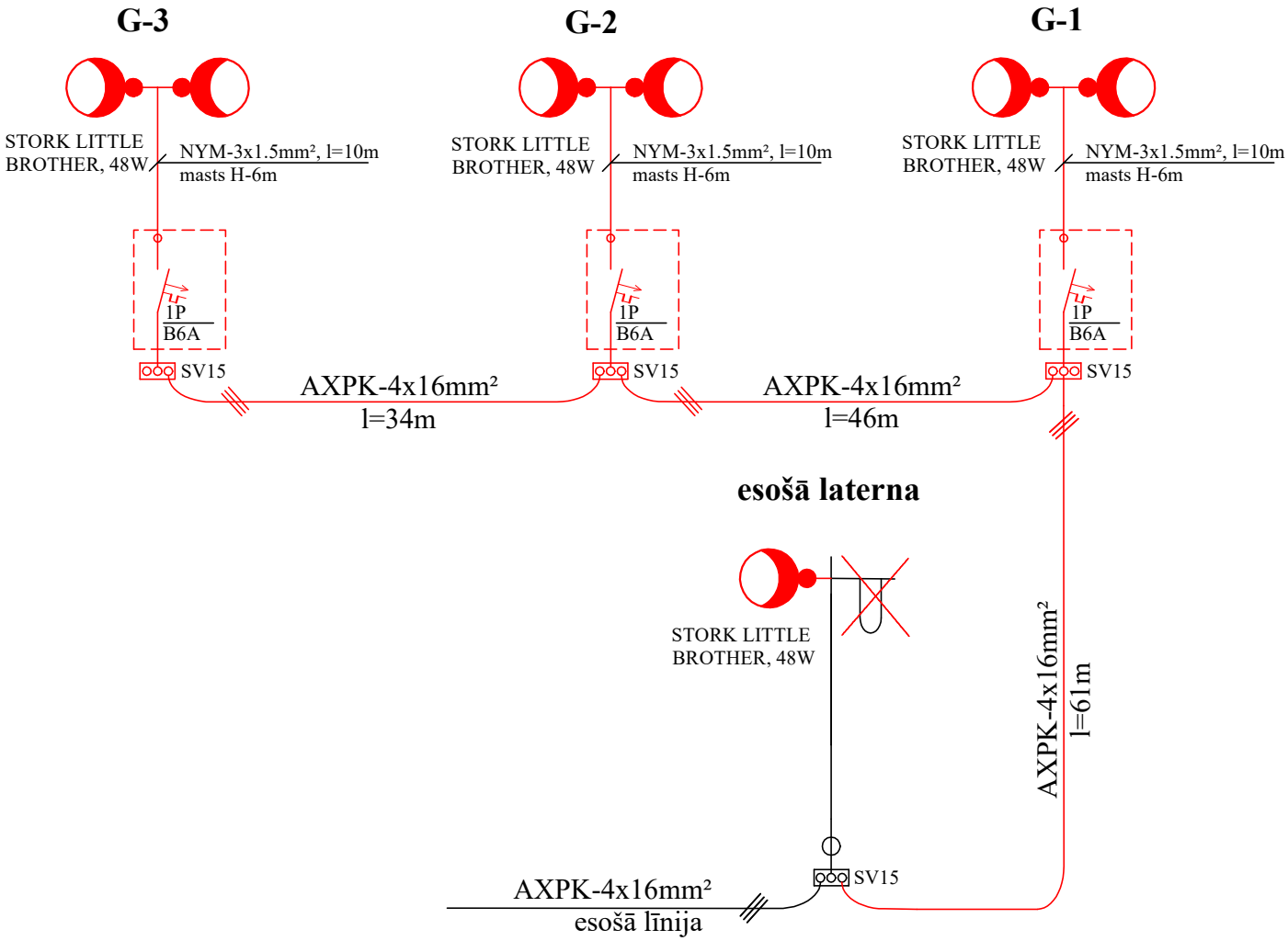
				PASŪTĪTĀIS:		SIA "Lna".		b/m	
SIA " Liepājas Energomontāža"				Objekts:		Dzīvojamu māju teritoriju labiekārtojuma pārbūve Turaidas ielā 8A, Liepājā.			
Proj. d. vad		E. Cērņs		Projekta datā:		01.21			
Izstr.		E. Cērņs		ELT		Elektroapgāde, ārējie tīkli			
				Lapa:		Vispārīgie rādītāji			
						REM. Nr.			

U=0,4/0,23kV



<div><div><div>LEMT</div><div>energo montāža</div></div><div>SIA "Liepājas Energomontāža"</div></div>		Pasūtītājs: SIA " Lma "		M 1:500	
Objekts: Dzīvojamu māju teritoriju ielektroapgādes sistēma		Projekta veids: Projektēšana		Lapa: 1	
Projekta vadītājs: E.Čerņs		Projektēšanas veids: ELT		Lapa: 1	
Izstrādātājs: E.Čerņs		Projektēšanas veids: ELT		Lapa: 1	
Lapa: 1		Projektēšanas veids: ELT		Lapa: 1	
Teritorijas apgaismojuma plāns		Teritorijas apgaismojuma plāns		Teritorijas apgaismojuma plāns	

U=0,4/0,23kV



<div><div><div>LIEPĀJAS</div><div>LEMEnergo montāža</div></div><div>SIA " Liepājas Energomontāža"</div></div>				PASŪTĪTĀJS:		SIA " Lna ".		b/m	
				Objekts:		Dzīvojamo māju teritoriju labiekārtojuma pārbūve Turaidas ielā 8A, Liepājā.			
				Projekta daļa: ELT	Elektroapgāde, ārējie tīkli	STADIJA	LAPA	LAPAS	
Proj.d.vad	E.Cērps		01.21			BP	ELT-3		
Izstr.	E.Cērps		01.21	Lapa:	Principiālā vienlīniju shēma	REM. Nr.			

U=0,4/0,23kV

Nr. P.k.	Nosaukums; marka	Mērv.	Skaitis	Piezīmes
Darba apjoms				
1	Tranšejs rakšana un aizbēršana kabeļiem	m	123	
2	Kabelis AXPk-4x16 mm ² tranšejā	m.	123	
3	Kabelis AXPk-4x16 mm ² pa konstrukcijām	m.	18	
4	Kabelis NYM-J-3x1.5mm ²	m.	30	
5	Caurule PE-50, N750	m	103	
6	Kabeļu lente	m	123	
7	Kabeļu gala apdare EPKT-0015	gab.	6	
8	Bedru rakšana balstu pamatiem	gab.	3	
9	Staba pamats P-1	gab.	3	
10	Apgaismojuma stabs L=6m, cinkots	gab.	3	
11	T veida konsole	gab.	3	
12	Gumijas blīve stabam	gab.	3	
13	Nozarošanas spaiļu komplekts SV15	gab.	3	
14	Aizsardzības automāts 1P B6A	gab.	3	
15	Gaismeklis VIZULO STORK LITTLE BROTHER, 48W	gab.	7	
16	Esošā laternas gaismekļu nomaiņa uz LED	gab.	1	
17	Tranšejs rakšana un aizbēršana esošiem ST kabeļiem	m	60	
18	Esošo AS "Sadales Tīkls" kabeļu montāža daļāmā aizsargcaurulē N750	m	60	
19	Palīgmateriālu komplekts	gab.	1	

<div><div>LIEPĀJAS</div><div>LEME</div><div>energo montāža</div></div> <div>SIA " Liepājas Energomontāža"</div>				PASŪTĪTĀJS:		SIA " Lna ".		b/m	
				Objekts: Dzīvojamo māju teritoriju labiekārtojuma pārbūve Mežmalas ielā 3,5 un 7, Liepājā.					
				Projekta daļa: ELT	Elektroapgāde, ārējie tīkli	STADIJA	LAPA	LAPAS	
Proj.d.vad	E.Cērps		01.21			BP	ELT-4		
Izstr.	E.Cērps		01.21	Lapa:	Darba apjoms	REM. Nr.			